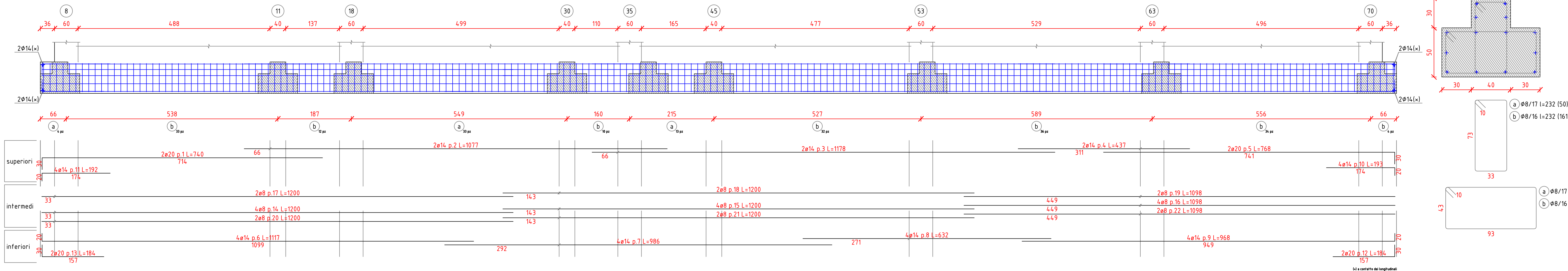
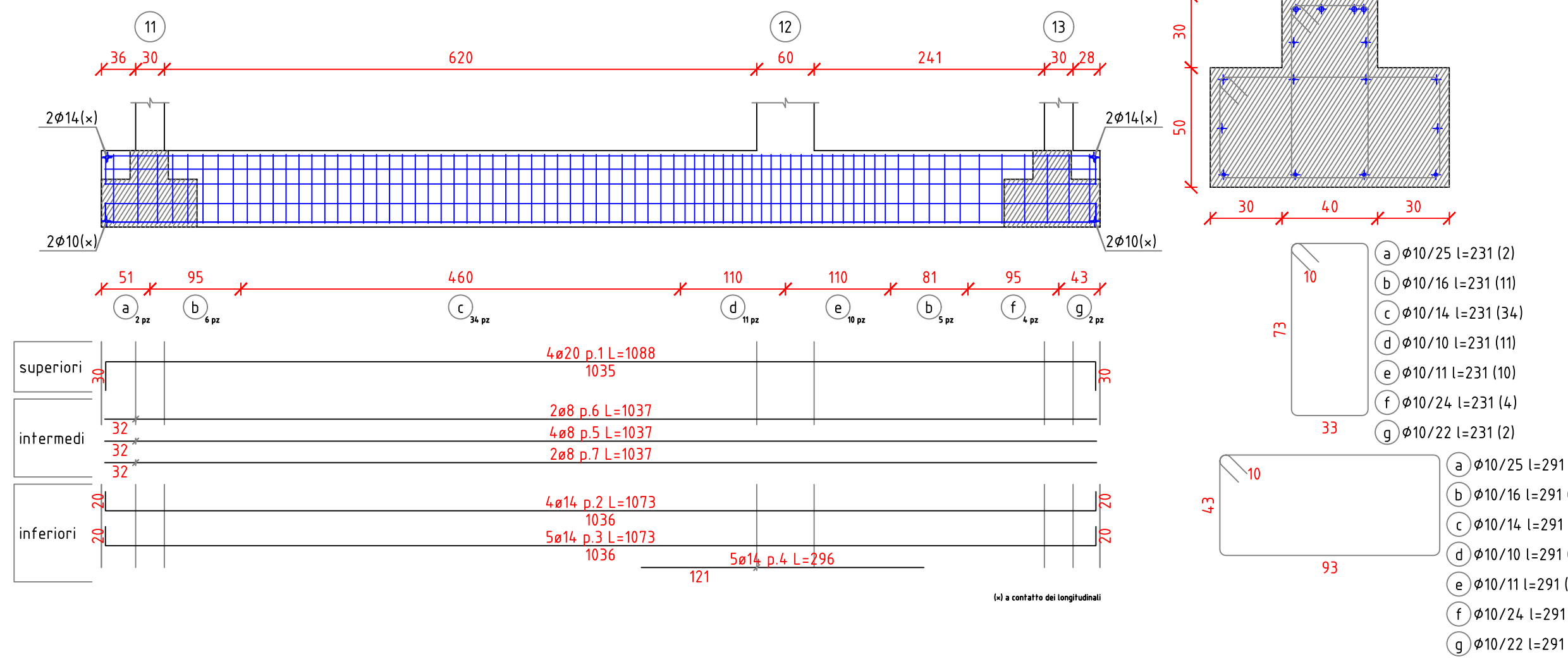


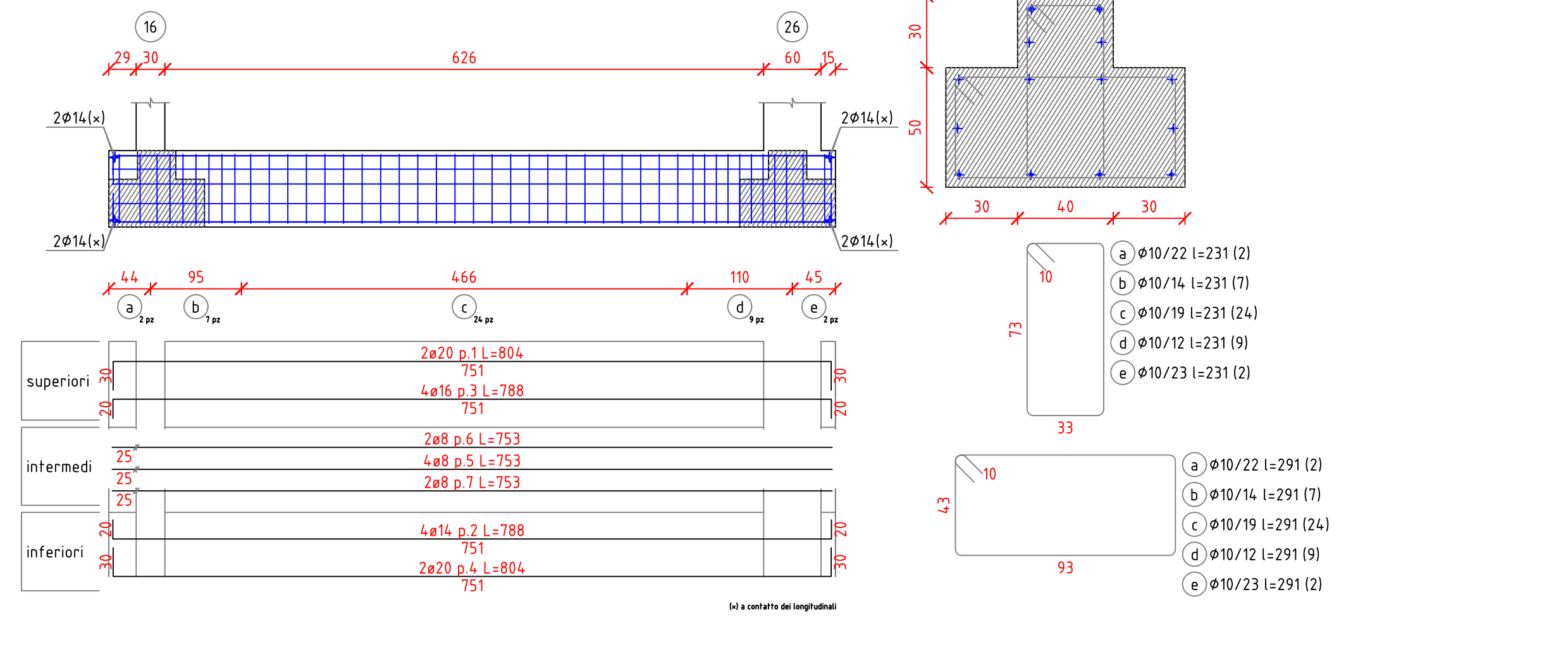
Trave di fondazione a "Fondazione" 8-70
scala 1/50



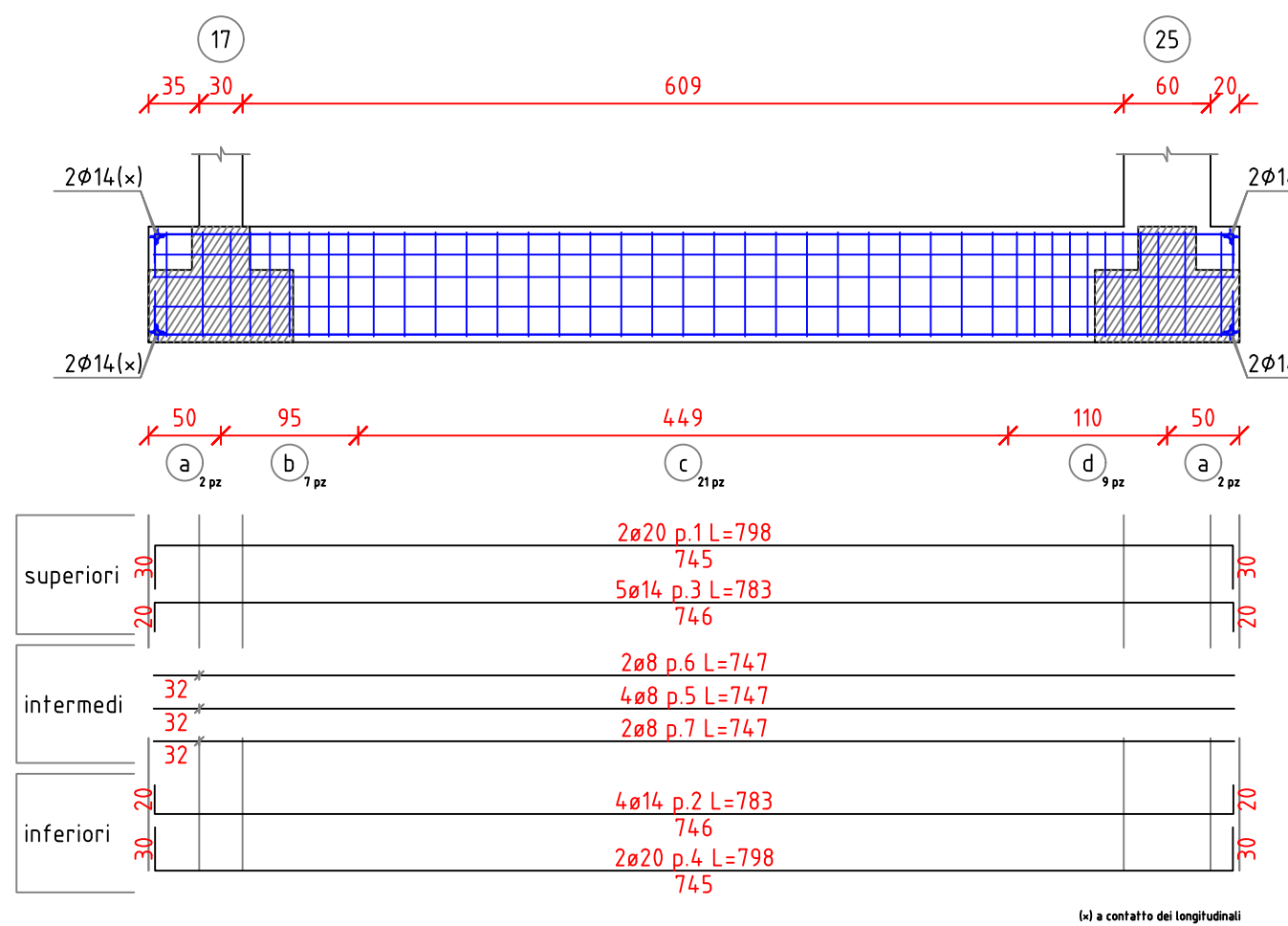
Trave di fondazione a "Fondazione" 11-13
scala 1/50



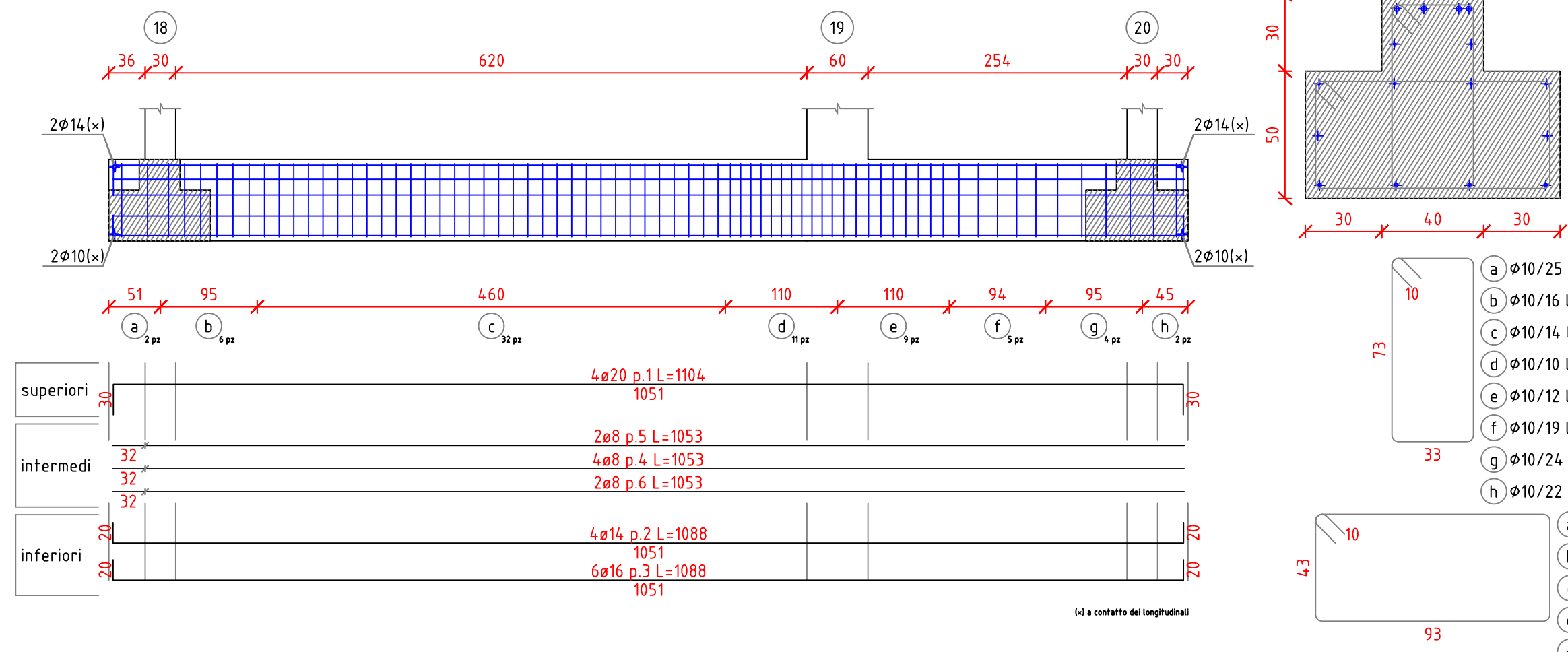
Trave di fondazione a "Fondazione" 16-24
scala 1/50



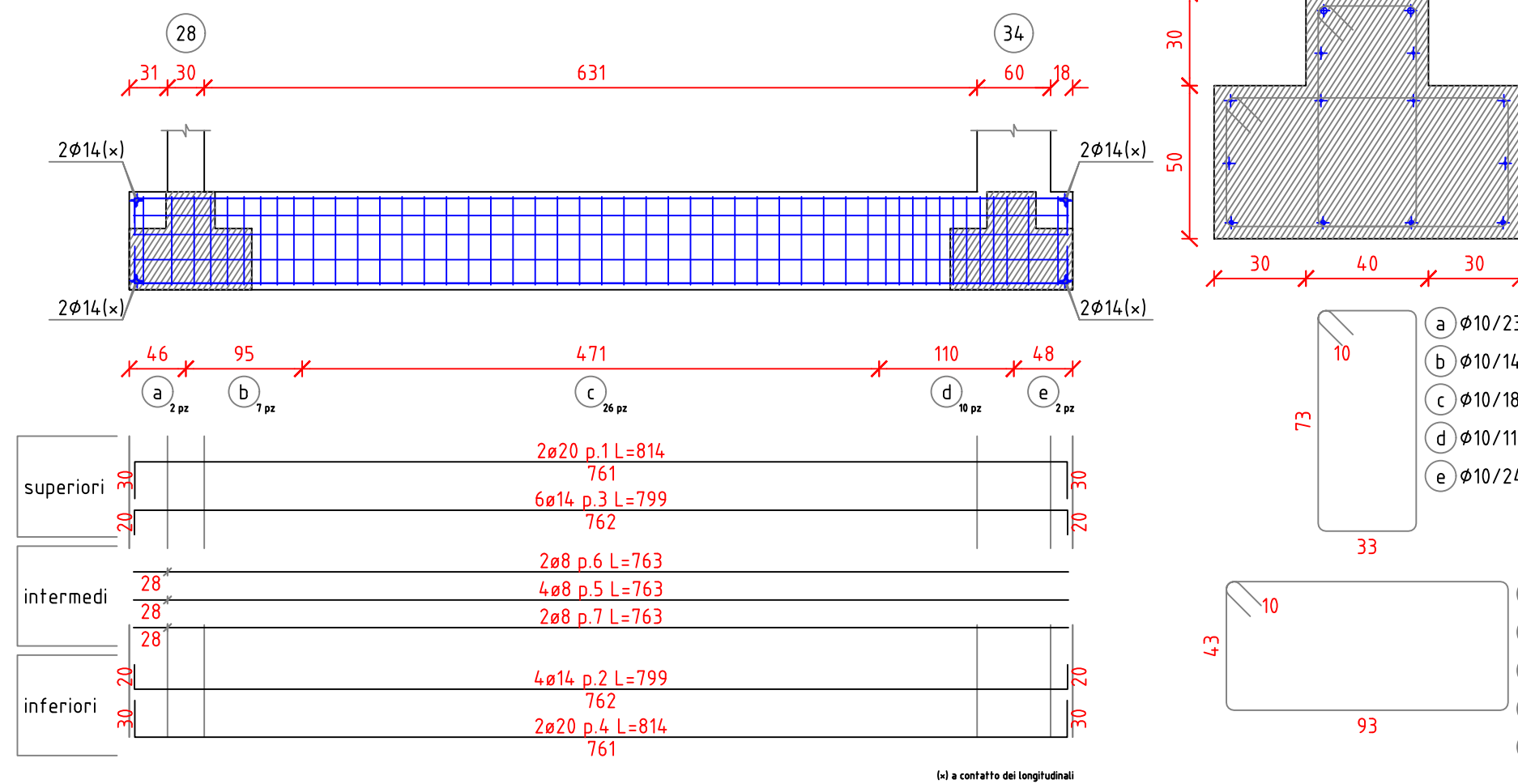
Trave di fondazione a "Fondazione" 17-24
scala 1/50



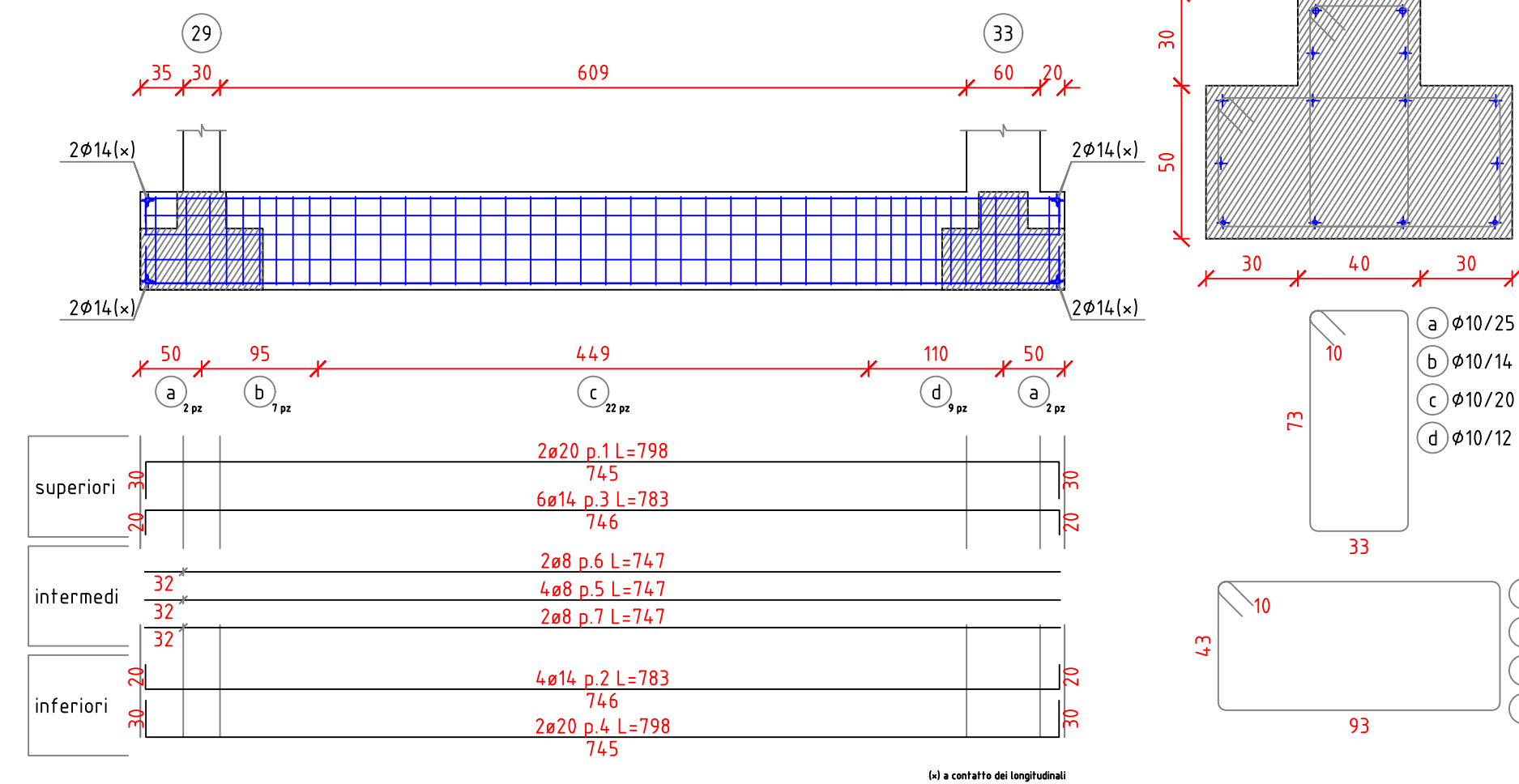
Trave di fondazione a "Fondazione" 18-20
scala 1/50



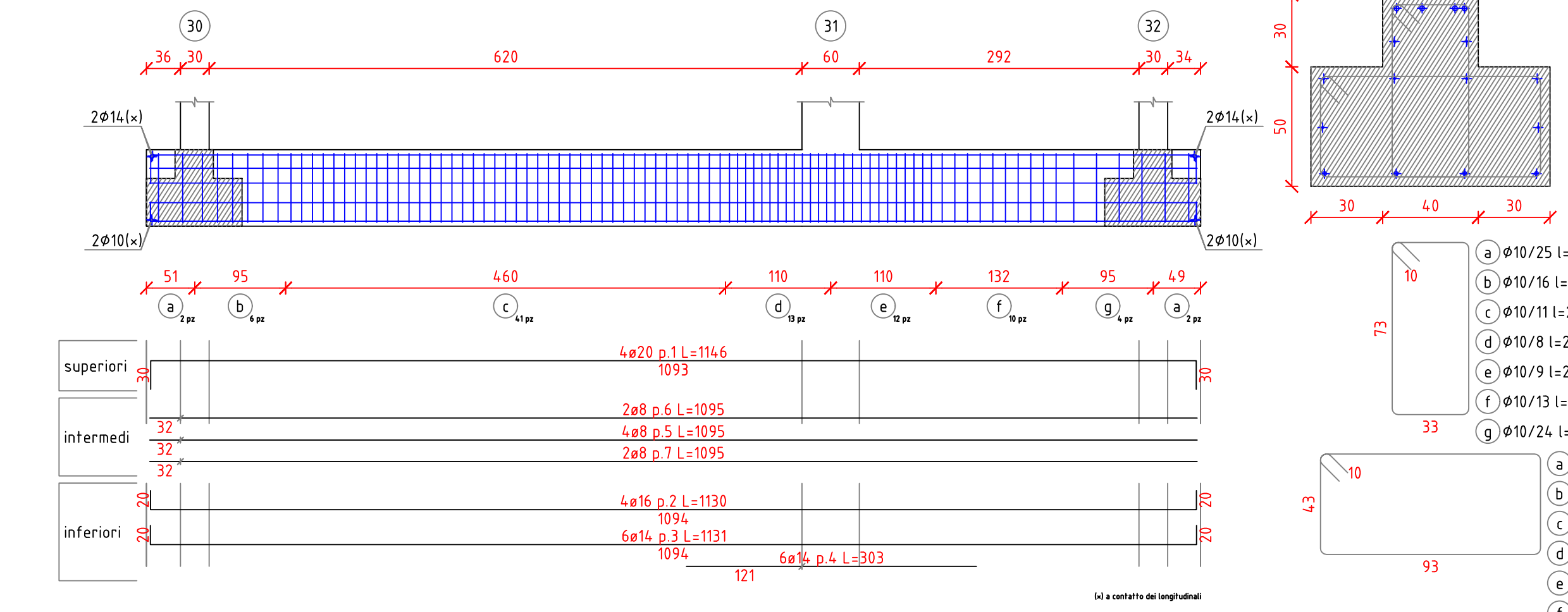
Trave di fondazione a "Fondazione" 28-34
scala 1/50



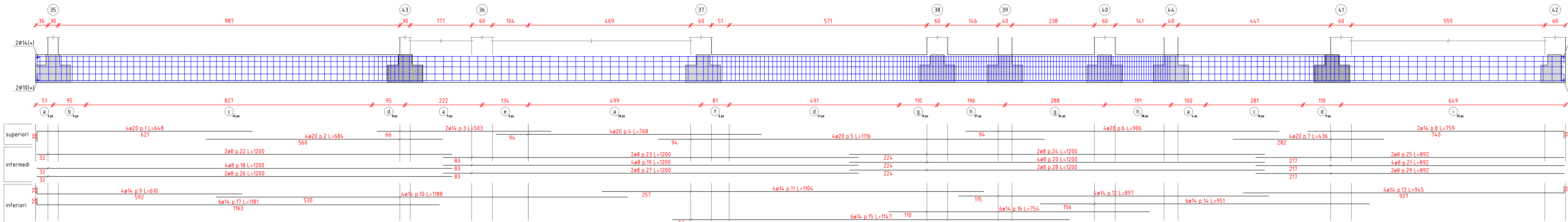
Trave di fondazione a "Fondazione" 29-33
scala 1/50



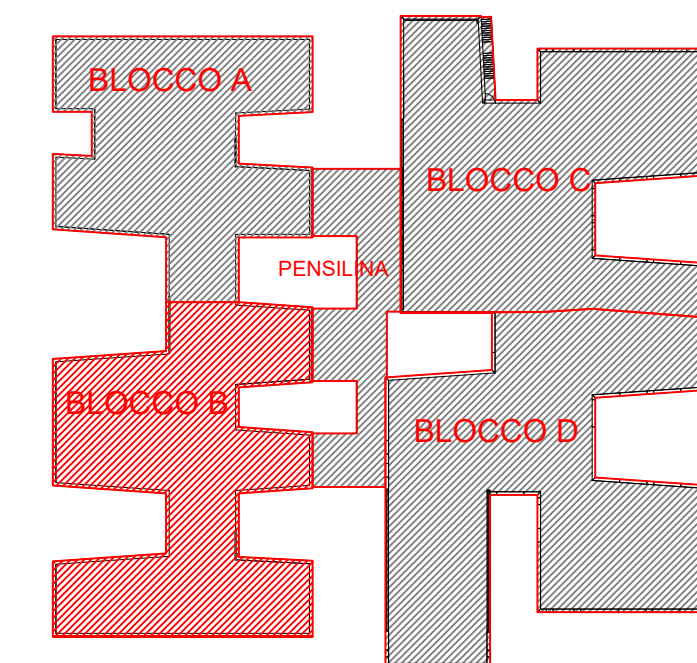
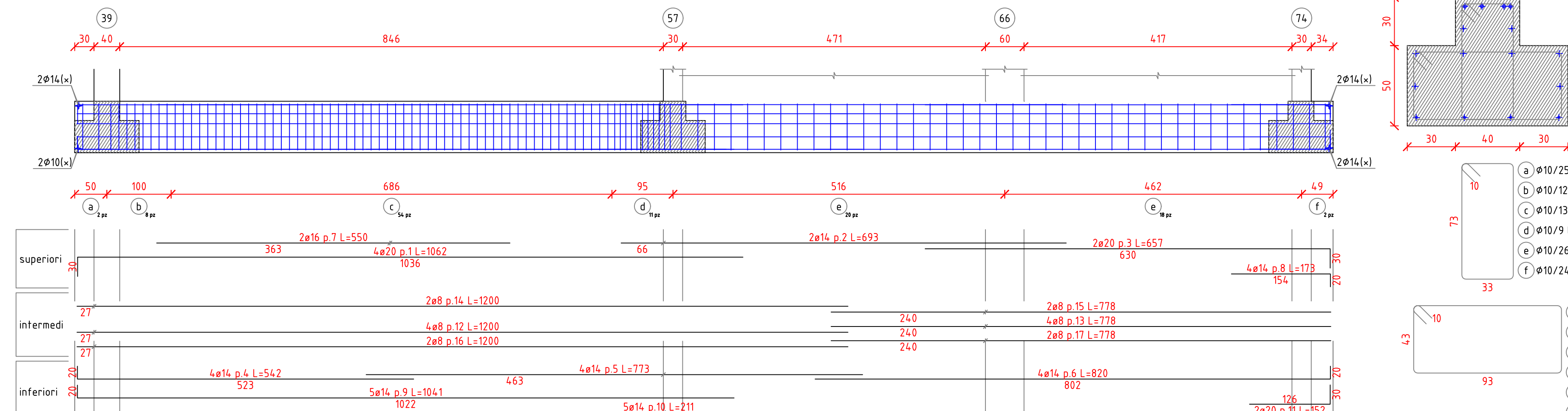
Trave di fondazione a "Fondazione" 30-32
scala 1/50



Trave di fondazione a "Fondazione" 35-42
scala 1/50



Trave di fondazione a "Fondazione" 39-74
scala 1/50



CARATTERISTICHE DEI MATERIALI	
CALCESTRUZZO	
- calcestruzzo a prestazione garantita	(UNI EN 206)
- classe di esposizione ambientale fondazioni	XC2
- classe di esposizione ambientale elementi elevazioni	XC1
- resistenza minima	C 28/35
- rapporto acqua cemento max	0.5
- contenuto minimo cemento	300 kg/mc
- copripetro	35 mm
- classe di consistenza	S4
- diametro max aggregati	25 mm
conforme Norma Uni EN 206-1 e istruzioni UNI 11104	
ACCIAIO PER BARRE D'ARMATURA ORDINARIA	
- Acciaio controllato in stabilimento	B450 C
- tensione caratteristica allo snervamento	f _{yk} >450 MPa
- tensione caratteristica a rottura	f _{tk} > 540 MPa
Le sovrapposizioni dei ferri sono da considerarsi pari a 40 diametri	
CARICHI SOLAI	
Carichi Permanenti	350 kg/m²
Carichi Accidentali	
- Solaio Primo Piano	300 kg/m²
- Solaio Copertura	50 kg/m²



COMUNE DI UTA PIANO STRAORDINARIO DI EDILIZIA SCOLASTICA ISCOL@ INTERVENTO IN ASSE I: SCUOLE DEL NUOVO MILLENNIO CREAZIONE NUOVO POLO SCOLASTICO NEL COMUNE DI UTA	RESPONSABILE UNICO DEL PROCEDIMENTO Ing. Marcello Piga
SINDACO Giacomo Perini	
Rosiprof Associati srl (Mandatario RTP) (progetto architettonico, coordinamento) Via Marconi 29, 00121 Firenze - Tel. 0558837359 Fax: 0557340005 pec: rosiprof@pec.it	COLUCCI & PARTNER/RESSUDIO Associato (Mandatario RTP) (progetto architettonico) Piazzetta del Genio 4, 06020 Perugia (PG) firmato digitalmente
TELLUS ENGINEERING srl (Mandatario RTP) (progetto strutturale, rilievo e indagini preliminari) via Genova 6, 09120 Cagliari	OMEGA ENGINEERING INGEGNERI ASSOCIATI (Mandatario RTP) (progetto impianti, progetto antincendio) via G. Ravizza 22/b, 50121 Firenze
GEOPROGETTI Studio Associato (Mandatario RTP) (assetti paesaggistici) via Firenze 77, 06020 Perugia (PG)	Arch. ANDREA GUIDI (Mandatario RTP) (progettazione professionale) Località Abbinio Duini 6, 05040 Stazzema (LU)
Ing. Daniele Marzoli - Rosaprof Associati srl (coordinamento della sicurezza in fase di progettazione) via Marconi 29, 00121 Firenze - Tel. 0558837359 danielemar@rosaprof.it	Ing. Loris Alessandra Traversi (accusati) (via San Genesio 77, 06020 Sesto CA) Tel. 340 997015 alessandra.traversi@accusati.it
firmato digitalmente	firmato digitalmente

PROGETTO ESECUTIVO			
ELABORATI GENERALI			
Armature e carpentie travi			
fondazione - Blocco B			
DATA	REVISIONE	SCALA	PE ST PI TO 01
0	00/00/01	EMESIONE	DATA
1	00/00/01	VALEAZIONE	REVISIONE